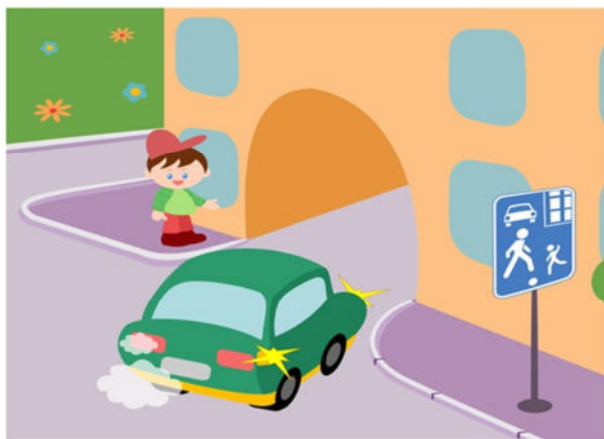


## Тесты по ПДД для школьников среднего звена

### Вариант 1

Вопрос 1. На картинке изображена некоторая ситуация. Как поступить пешеходу?



- А) уступить место автотранспортному средству Б) перейти дорогу перед автомобилем В) автомобилист обязан пропустить пешехода.

Вопрос 2. На картинке изображена некоторая ситуация. Как пешеходам следует переходить проезжую часть?



- А) в любом месте, где есть пешеходный переход Б) перед и за регулировщиком В) переходить проезжую часть запрещено

Вопрос 3. На картинке изображена некоторая ситуация. С какой стороны от регулировщика можно переходить проезжую часть?



- А) переходить дорогу запрещено Б) перед и за регулировщиком В) в любом месте по «зебре»

Вопрос 4. На картинке изображена некоторая ситуация. Когда можно переходить дорогу без помощи подземного перехода?



- А) если нет движущегося автотранспорта
- Б) если пешеходы очень торопятся
- В) только по подземному переходу и никак иначе
- Г) по своему усмотрению

Вопрос 5. В каком месте следует ожидать общественный транспорт?

- А) на обочине дороги
- Б) на остановке, при необходимости можно выходить на проезжую часть, чтобы посмотреть, не приближается ли транспорт
- В) на остановке, выходить на проезжую часть нельзя
- Г) в любом удобном для пешехода месте

Вопрос 6. Разрешено ли пешеходам пересекать проезжую часть в зоне видимости светофора?



- А) да
- Б) нет
- В) только если нет движущегося

Вопрос 7. Как правильно обходить трамвай?

- А) только сзади
- Б) только спереди
- В) без разницы, оба ответа верны

Вопрос 8. На картинке изображен дорожный знак. Что он означает?



- А) движение пешеходов запрещено
- Б) движение пешеходов разрешено
- В) пешеходный переход

Вопрос 9. Если отсутствует пешеходный переход, в каком месте пешеходы могут пересекать проезжую часть?

А) в участках проезжей части, где мало автомобилей, под прямым углом к бордюру Б) на перекрестках В) без разницы, оба ответа верны

Вопрос 10. На картинке изображена ситуация. В каком участке проезжей части пешеходам разрешается переходить дорогу?



А) 1 Б) 2 В) 3 Г) 4 Д) 5

## Вариант 2

Вопрос 1. Как правильно перейти проезжую часть, если поблизости отсутствует пешеходный переход?



А) идти вдоль обочины до ближайшего светофора Б) оценить ситуацию и при отсутствии движущегося автотранспорта перейти дорогу В) посмотреть налево, пропустить движущийся автотранспорт, дойти до середины проезжей части, посмотреть направо, пропустить движущийся автотранспорт, продолжить движение. Г) только если на проезжей части отсутствует

автотранспорт

Вопрос 2. Как правильно обходить троллейбус?

А) только сзади Б) только спереди В) без разницы, оба ответа верны

Вопрос 3. На картинке изображена ситуация. Какой дорожный знак следует разместить в этом случае?



А) 1 Б) 2 В) 3

Вопрос 4. Сколько человек одновременно может ехать на велосипеде?

А) один Б) два В) три Г) сколько поместится Д) один или два при наличии велокресла

Вопрос 5. Как правильно обходить трамвай?

А) только сзади Б) только спереди В) без разницы, оба ответа верны

Вопрос 6. На картинке изображен дорожный знак. Что он означает?

А) движение запрещено Б) осторожно, идет стройка В) въезд запрещен для автотранспортных средств, для пешеходов движение разрешено



Вопрос 7. Какой из дорожных знаков означает «пешеходную дорожку»?



1



2



3



4

А) 1 Б) 2 В) 3 Г) 4

Вопрос 8. Какой из дорожных знаков означает «пешеходный переход»?



1



2



3



4

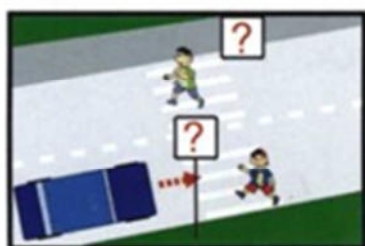
А) 1 Б) 2 В) 3 Г) 4

Вопрос 9. На картинке изображен дорожный знак. Что он означает?

А) пешеходный переход Б) движение пешеходов запрещено В) переходная дорожка



Вопрос 10. На картинке изображена ситуация. Какой дорожный знак следует разместить в этом случае?



1.



2.



3.



4.



Варианты ответов: А) 1 Б) 2 В) 3 Г) 4